



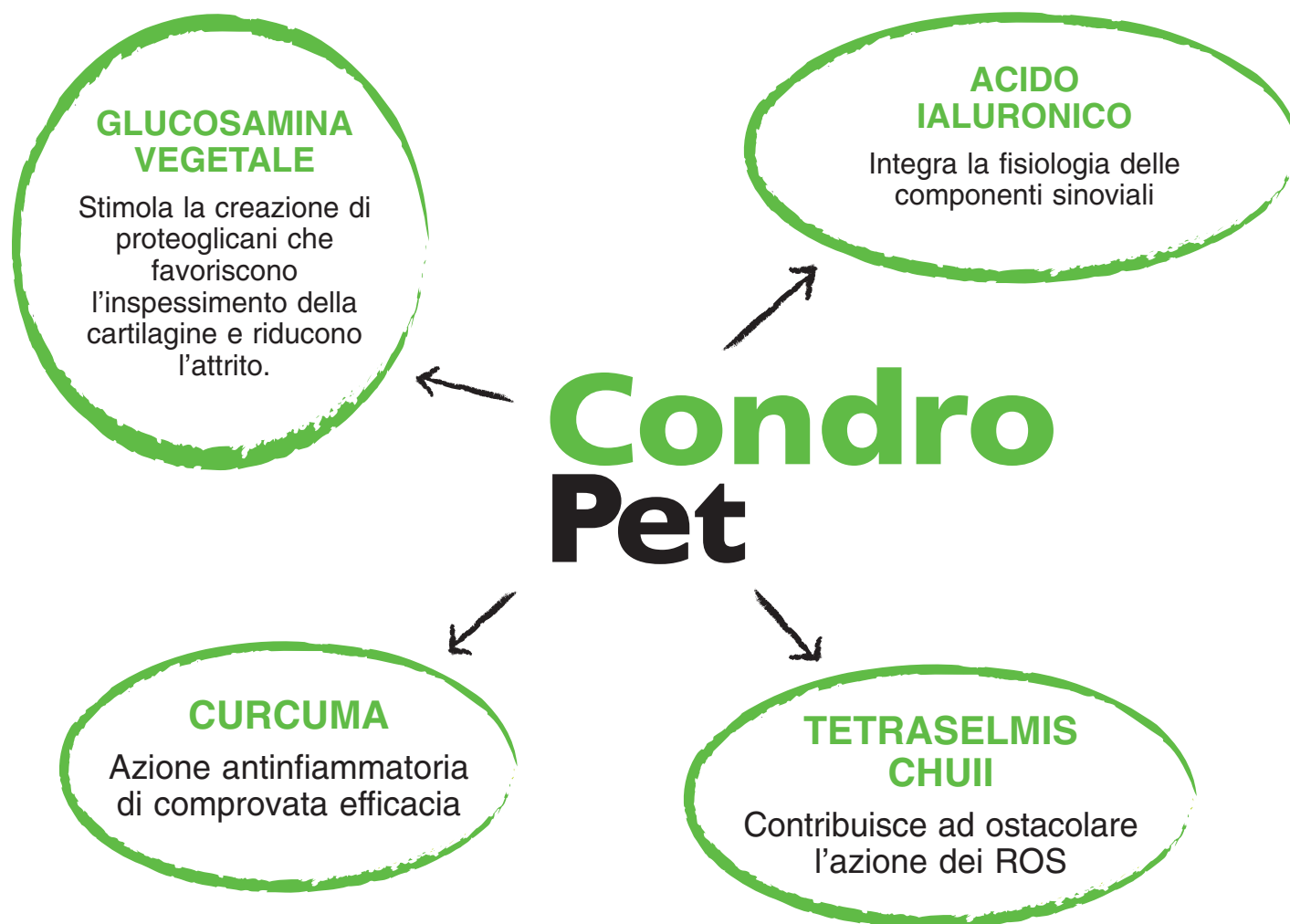
Condro Pet

Mangime complementare
per cani e gatti

**Protezione e rinforzo
per le articolazioni**



COMPOSIZIONE



INDICAZIONI

- Predisposizione di razza
- Cuccioli in accrescimento
- Degenerazione articolare
- Sovrappeso
- Soggetti di grossa taglia
- Lavoro intenso
- Ridotta mobilità articolare
- Discospondiliti
- Traumi
- Riabilitazione post-chirurgica

GLUCOSAMINA A CONFRONTO

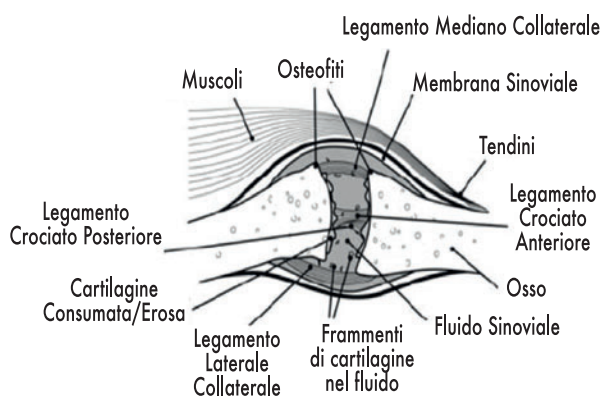
ANIMALE	VEGETALE
Estratta da crostacei e molluschi	Estratta dal mais
Possibile presenza di allergeni	Assenza di allergeni
Biodisponibilità standard	Biodisponibilità migliore (+25%)

Nella tabella si sono messe a confronto una glucosamina animale ed una glucosamina vegetale.

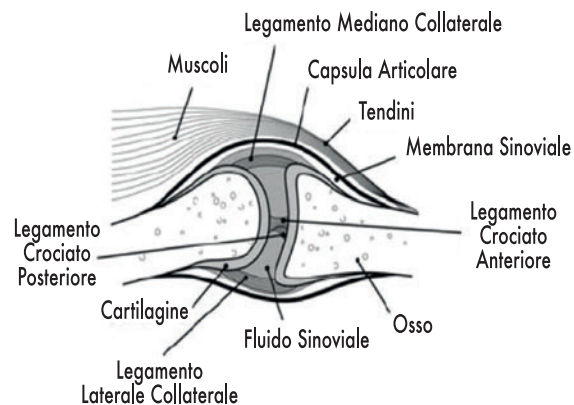


Immagini gentilmente concesse dall'Allevamento Della Torre Gentile Fucecchio (FI)

Articolazione lesionata



Articolazione in salute





Condro Pet FAVORISCE:

*PRONTO RICAMBIO DELLA CARTILAGINE
LA REGOLARE MOBILITÀ ARTICOLARE
LA NORMALIZZAZIONE DELLE MEMBRANE SINOVIALI
LE PERFORMANCES FUNZIONALI GIÀ DOPO 30 GIORNI*

INFORMAZIONI NUTRIZIONALI

Glucosamina vegetale da mais	400 mg/cpr
Curcuma	100 mg/cpr
Acido ialuronico	40 mg/cpr
Tetraselmis chuii	5 mg/cpr

MODALITA' D'USO

Quantità giornaliera consigliata:

- gatto 1/2 compressa al giorno per almeno 90 giorni
- cane 1 compressa al giorno ogni 20 kg di peso per almeno 90 giorni

CONFEZIONE

Scatola da 60 compresse

BIBLIOGRAFIA

1. Plant food supplements with anti-inflammatory properties: a systematic review (II). Enrica Bosisio.
 2. Curcumin, an active component of turmeric (*Curcuma longa*), and its effects on health. Betul Kocaadam, Nevin Sanlier.
 3. Efficacy of Curcuma for Treatment of Osteoarthritis. Kimberly Perkins, William Sahy, Robert D. Beckett.
-